

Kontinuálně litý litinový profil:

Jakost: **tvárná litina EN-GJS-400**

UNIBAR 400 - 15

Příklady použití:

Dynamicky namáhané součásti vozidel a zemědělských strojů, formy, ložiskové skříně, řemenice.
 Obrobitelnost, lešitelnost a kombinace tepelné vodivosti a magnetické permeability je velmi dobrá. Nízká otěruvzdornost. Svařitelnost dobrá.

Specifikace dle starých technických norem:

Meehanite SF400, GGG 40, ČSN 42 2304, ČSN 42 2438/42 0.7040 - dle neplatné DIN 1693

Lze použít i jako náhradu za:

temperovaná litina s černým lomem

Vyráběné velikosti /mm/

Kruhové kontinuálně lité 40 až 430 mm
 Kruhové lité do kokil 450 až 750 mm
 Čtvercové 50 až 410 mm
 Pravoúhlé 50 až 560 mm (poměr výšky k šířce je menší než u šedé litiny)
 Max. 3050 až 3150 mm

Chemické složení /%/

Prvek	Směrné složení %
C	3,00 až 3,85
Si	2,00 až 3,10
Mn	0,10 až 0,40
S	0,01 max
P	0,05 max
Mg	0,045 až 0,065

Chemické složení je záležitostí výrobce

Mechanické vlastnosti /dle průřezu profilu/

Pevnost v tahu v R/2 /Mpa/ 380 až 400
 Mez 0,2 v tahu /Mpa/ 250 (minimum)
 Tažnost /%/ 15 % (minimum)
 Tvrdost HB

Rozměr /mm/		Tvrdost HB	
		min	max
do	50	145	190
50	75	140	180
80	150	140	180
nad	155	135	180

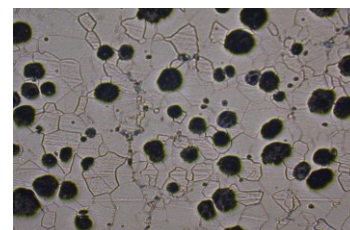
U pravoúhlých profilů je směrodatná délka kratší strany

Mikrostruktura

Grafit: Typ I a II, 200/250 nodulí / mm² dle ASTM A247 (ČSN 42 0461)

Struktura: do 5 % perlitu při požadavku feritizačního žíhání
 Běžně max 15% perlitu

Foto: 100 x, leptáno



Tepelné zpracování:

Žíhání k dosažení převážně feritické struktury

Měrná hmotnost /g/cm³/

7,3